

PURITY Steam



Optimale waterkwaliteit bij stomen en bakken

Met PURITY Steam worden tijdens de doorstroming via een ionenwisselaar selectief calcium- en magnesiumionen aan het leidingwater onttrokken. Bovendien bindt het filtermateriaal zware metalen zoals bijvoorbeeld lood en koper en vermindert het ook smaak- en geurverstorende stoffen. Door de hogere doorstroming en het lagere drukverlies is een probleemloos gebruik ook van grotere combisteamers en bakovens mogelijk.

De voordelen voor u

- Bakproducten, vis, vlees en groenten laten zich van hun mooiste kant zien
- Hoge capaciteit en veilige vermindering van kalkvorming
- Fijne stoompijpjes blijven langer doorlaatbaar
- Speciaal op verschillende steamers en bakovens afgestemde bypassinstelling
- Betere doorstroming tot 500 l/h bij 1bar drukverlies



BRITA Professional Filter Service-App

De Filter Service-app is uw ideale assistent. Deze unieke, uitgebreide tool helpt bij het bepalen van het juiste type en formaat van de filter voor uw exacte behoefte. Het biedt uitgebreide installatie-uitleg voor technici, berekent wanneer patronen moeten worden vervangen en heeft een overvloed aan andere, innovatieve functies.

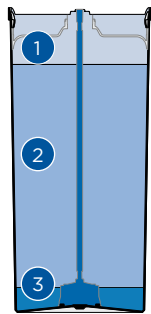
Download gratis op



Of ga naar <https://professional.brita.net/app>

Systematische filtertechnologie

- 1 Voorfiltratie**
Een filtervlies aan de ingang houdt grote deeltjes veilig tegen en zorgt dankzij een vlakke waterverdeling voor een hoge benutting van het filtermedium dat erachter is geplaatst - los van de watertoevoer en drukpieken.
- 2 Reductie van de carbonaathardheid**
Het filtermedium reduceert doelgericht de carbonaathardheid en voorkomt daardoor ongewenste kalkaanslag. Het geïntegreerde actieve kool gehalte reduceert chloor, chloorverbindingen en organische stoffen. Smaak- en geurverstorende stoffen belanden zo niet in het filtraat.
- 3 Fijnfiltratie**
Een filtervlies houdt aan het einde van het filtratieproces fijne deeltjes tegen.



De afbeelding dient ter toelichting van de filtertechnologie. Het is niet op schaal.

Kwaliteit en veiligheid



Optimale waterkwaliteit
Uitstekende en consistente waterkwaliteit - vrij van stoffen die de nadelig zijn voor de smaak of het aroma.

Maximale productveiligheid
Voor constante werking en veilig gebruik.

Gebruiksvriendelijk
Gebruik is eenvoudiger en gemakkelijker dan ooit.

De levensmiddelenkwaliteit van BRITA Professional waterfilterproducten is getest en gecontroleerd door onafhankelijke instituten.

KTW
getest*

ACS
conform



*geldt voor alle materialen die in contact komen met water

PURITY Steam	450	600	1200
Technologie	Decarbonisatie		
Capaciteit ¹ bij een carbonaathardheid van 10 °dH (bypasspositie 1)	3.680 l	5.771 l	10.800 l
Referentiecapaciteit conform DIN 18879-1:2007: De referentiecapaciteit is een gestandaardiseerde kenmerkende grootte waarmee filters met elkaar vergeleken kunnen worden. De referentiecapaciteit wordt onder extreme omstandigheden bepaald. De nuttige capaciteit in het praktische gebruik is groter dan de referentiecapaciteit en kan, afhankelijk van de gebruiksomstandigheden, aanzienlijk verschillen.	2.754 l	4.734 l	9.521 l
Referentiecapaciteit	2.754 l	4.734 l	9.521 l
Max. bedrijfsdruk	6,9 bar		
Watertemperatuur	4 - 30 °C		
Doorstroming bij 1bar drukverlies	max. 500l/h		
Nominale doorstroming	max. 120l/h		
Drukverlies bij nominale doorstroming	0,36 bar		
Afmetingen (hoogte/breedte)	408/249 mm	520/249 mm	550/288 mm
Gewicht (droog/nat)	10/12 kg	12/15 kg	18/24 kg
Aansluitingen (ingang/uitgang)	G1"/G3/4"		
Gebruikssituatie	horizontaal en verticaal		
Toepassing	achter wateronthardingsinstallaties mogelijk		
PURITY Steam	Bestelnummers		
Nieuw filtersysteem (compleet met filterpatroon) met meet- en afleeseenheid	1002912	1002918	1002923
Nieuw filtersysteem (compleet met filterpatroon) zonder meet- en afleeseenheid	1000654	1000245	1000226
Wisselfilterpatroon	1000653	1000252	1000231
Accessoires	Bestelnummers		
Doorstromingsmeter BRITA FlowMeter 10 - 100	1033041		
Doorstromingsmeter BRITA FlowMeter 100 - 700	1033042		
Testkit voor carbonaathardheid	710800		

Kijk voor passende slangen en slangensets uit ons breed FlexConnect aanbod en verdere accessoires op onze prijslijst.

Toelichting
¹De vermelde capaciteiten zijn op basis van de gebruikelijke toepassings- en machineomstandigheden getest en berekend. Op basis van de externe invloedsfactoren (bijvoorbeeld onbehandeld water van wisselende kwaliteit en/of machinetype) kunnen er afwijkingen ten opzichte van deze waarden ontstaan.

Als toevoerwater voor BRITA waterfilters mag uitsluitend water van drinkwaterkwaliteit worden gebruikt.

Neem voor meer informatie contact op met:

BRITA GmbH | Nederland, België, Luxemburg
Kanaalijk Noord 109 G | 5642 JA Eindhoven | Nederland
Tel.: +31 40281 39-59 | Fax: +31 40281 84-36
binnendienst@brita.net | www.brita.nl | www.brita.be

Hoofdkantoor: BRITA SE
Heinz-Hankammer-Straße 1 | 65232 Taunusstein | Duitsland
Tel.: +49 6128 746-0 | Fax: +49 6128 746-5033
info@brita.net | www.brita.net

Het BRITA recyclingprogramma

Milieubescherming en recycling zijn onderdeel van de BRITA-bedrijfsfilosofie. Al in 1992 hebben we een recyclingprogramma voor onze filterpatronen opgezet, het eerste in onze branche. Onze fabriek in Taunusstein, Duitsland, verwerkt patronen van zowel de horeca- als privéhuishoudens.



Meer informatie over het BRITA Recyclingprogramma: brita.nl/recycling-professional